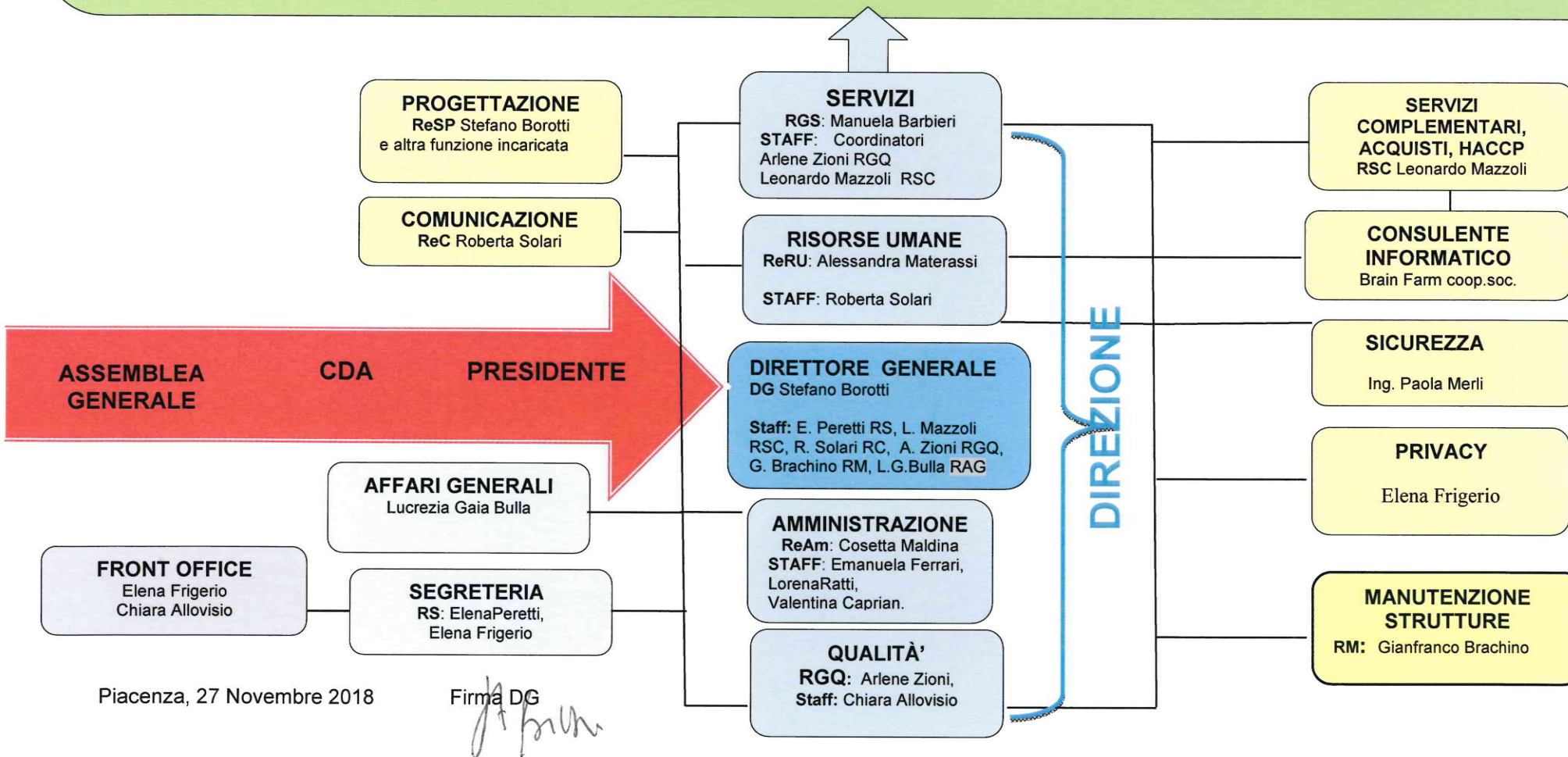


SERVIZI PER ANZIANI	NIDI D'INFANZIA	DISABILITÀ	SOSTEGNI SCOLASTICI	SERVIZI DI ASSISTENZA SOCIALE
<p>SAD di PC: Antonella Bernocchi; coadiutori: Sabrina Fulgoni, Mara Caminati Centro Diurno Facsal e Centro Diurno Besurica: Daniela Sartori; Appartamenti Protetti: Daniela Sartori; Servizio di Quartiere: Giancarla Fantini SAD di Farini, Vigolzone, Gossolengo, Rivergaro, Calendasco, Morfasso, Carpaneto, San Giorgio: Stefania Eleuteri; SAD di Lugagnano: Elena Giagosti; SAD di Pontedell'Olio: Stefania Eleuteri; Casa di Riposo del Facsal: Giulia Mazzolari; Comunità Alloggio di Lugagnano: Elena Giagosti Comunità Alloggio di Ferriere: Stefania Eleuteri</p>	<p>Nido Facsal: Valentina Suzzani (coord. pedagogico); Nidi di: Carpaneto, Lugagnano, Castell'Arquato, Morfasso, Vernasca: Elisa Dallacasagrande (coord pedagogico), Francesca Cavozi (coadiutore) Nidi di Sarmato, Podenzano, Ottolenghi: Elena Brugnoli (coord. pedagogico) Nido S.Eufemia, Nido di Vigolzone, Pontedell'Olio: Arlene Zioni (coord. pedagogico)</p>	<p>CSRR Disabili: Susanna Agosti, Daniela Barbagallo</p>	<p>Sostegni scolastici di: Bettola Farini, Pontedell'Olio, Vigolzone, San Giorgio, Carpaneto, Castell'Arquato: Elena Giagosti Sostegni Scolastici di Piacenza: Rosella Taschieri, coadiutrice: Valentina Baldini</p>	<p>Comune di Piacenza, Ponte dell'Olio, Gossolengo e Rivergaro, Bettola: Manuela Barbieri</p>



Piacenza, 27 Novembre 2018

Firma DG