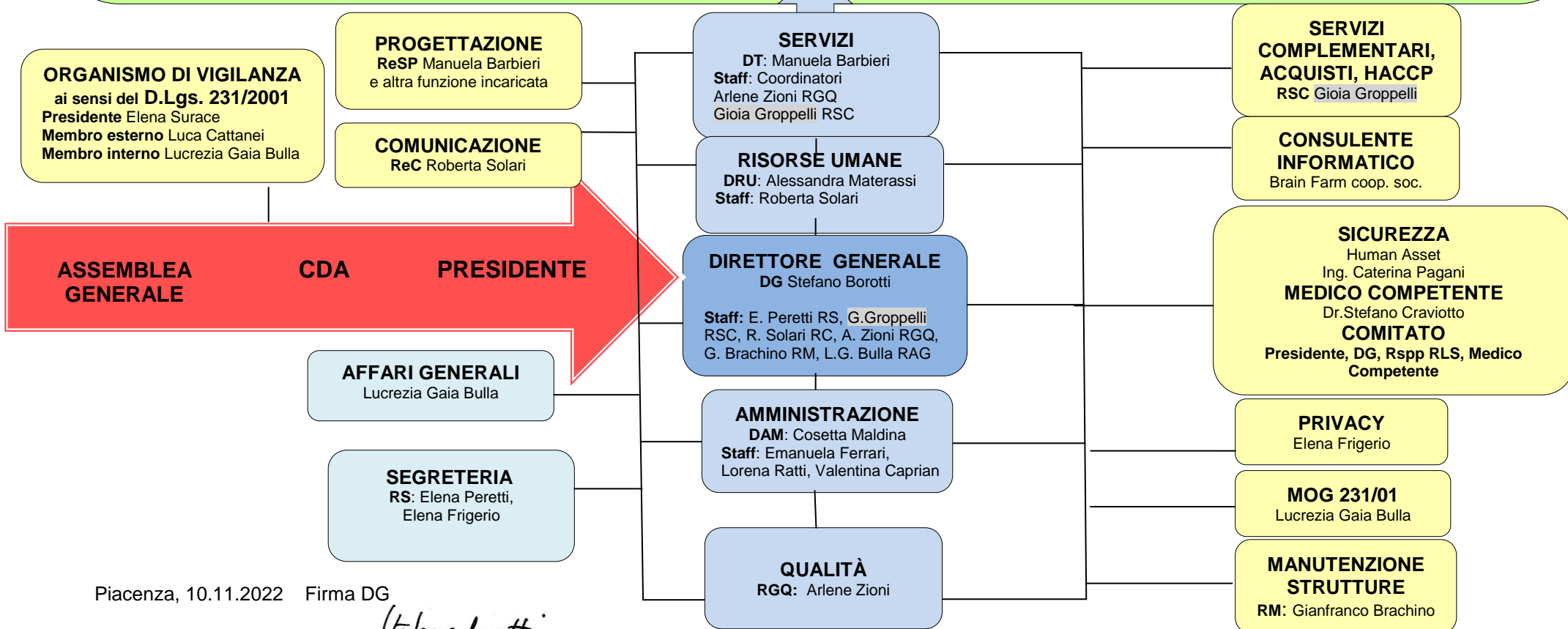


SERVIZI PER ANZIANI	NIDI D'INFANZIA	DISABILITÀ	SERVIZIO INTEGRAZIONE SCOLASTICA	SERVIZI DI ASSISTENZA SOCIALE
<p>SAD PIACENZA: Sabrina Fulgoni; coadiutori: Stefania Eleuteri; Matteo Bandini</p> <p>Centro Diurno Facsal e Centro Diurno Besurica: Daniela Sartori;</p> <p>Appartamenti Protetti: Daniela Sartori;</p> <p>Servizio di Quartiere: Giancarla Fantini</p> <p>Servizio Custode Solidale Alta Val Nure: Giancarla Fantini</p> <p>SAD PROV: LEVANTE Carpaneto, Farini, Lugagnano, Morfasso, PonteOlio, San Giorgio, Vigolzone; PONENTE Calendasco, Gossolengo, Rivergaro Marialuisa Contardi coadiut. Chiara Gazzola – Luca Sacchi</p> <p>Casa di Riposo del Facsal: Giulia Mazzolari;</p> <p>Comunità Alloggio di Lugagnano: Marialuisa Contardi</p> <p>Comunità Alloggio di Ferriere: Stefania Eleuteri</p>	<p>Nido Facsal: Enrica Tamborlani cp Michela Tansini coad</p> <p>Nidi S. Eufemia, Vigolzone, Pontedell'Olio, Sarmato Sabrina Gazzola cp Michela Tansinicoad</p> <p>Nido Oasi di via Ottolenghi: Sabrina Gazzola cp Enrica Tamborlani coad.</p> <p>Nido Farnesiana Enrica Tamborlani coadiutore (cp Coopselios)</p> <p>Nidi Podenzano: Enrica Tamborlani cp Francesca CavoZZi coad</p> <p>Nido Carpaneto Enrica Tamborlani cp</p> <p>Nidi Castell'Arquato, Lugagnano, Morfasso, Vernasca: Elisa Dallacasagrande cp</p> <p>Nido Castel San Giovanni Francesca CavoZZi coadiutore (Tino Braga PROGES cp)</p>	<p>CSRR Disabili: Susanna Agosti, Elena Giagosti</p>	<p>Sostegni scolastici di: Castell'Arquato: Unione Valnure Valchero; Unione Montana Alta Val Nure,; Francesca CavoZZi</p> <p>Sostegni Scolastici di Piacenza: Rosella Taschieri Coadittrice: Valentina Baldini</p>	<p>Comune di Gossolengo e Rivergaro e Unione Alta Val Nure: Manuela Barbieri</p>



Piacenza, 10.11.2022 Firma DG